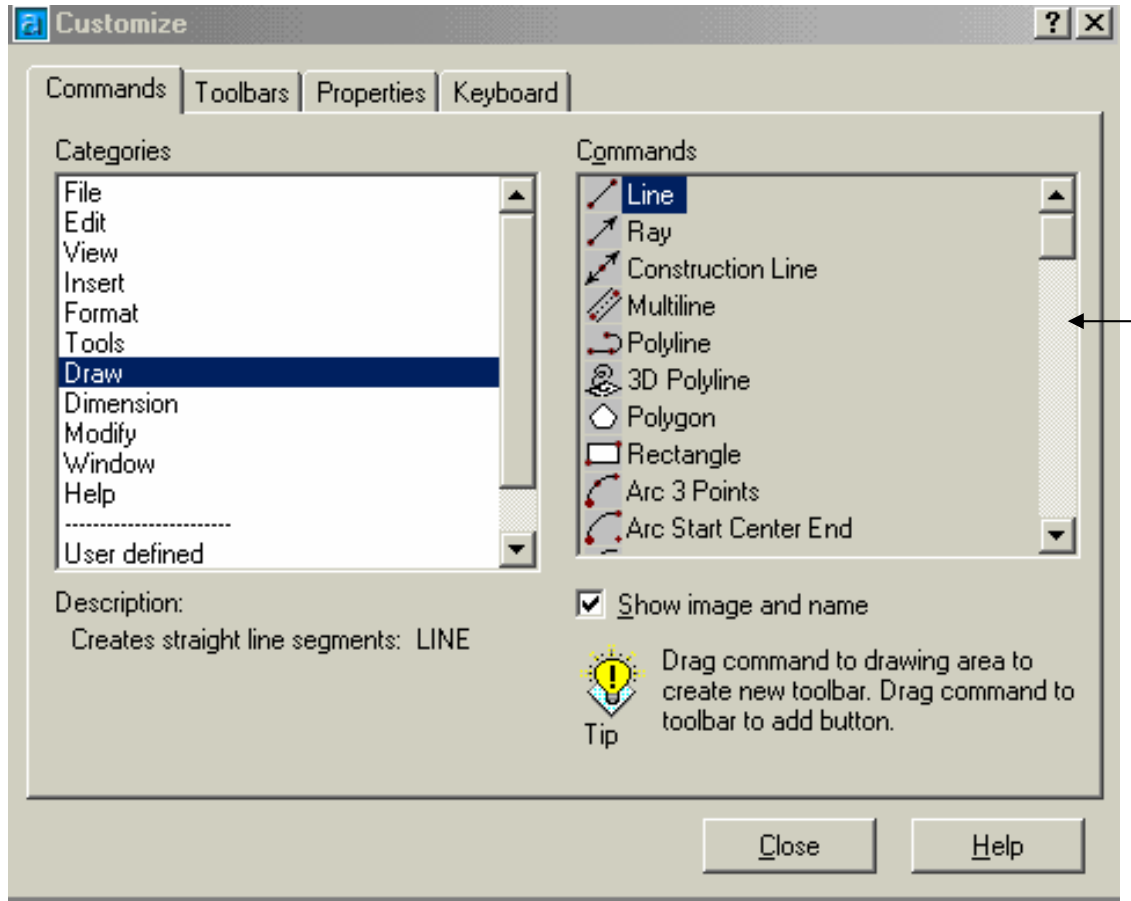


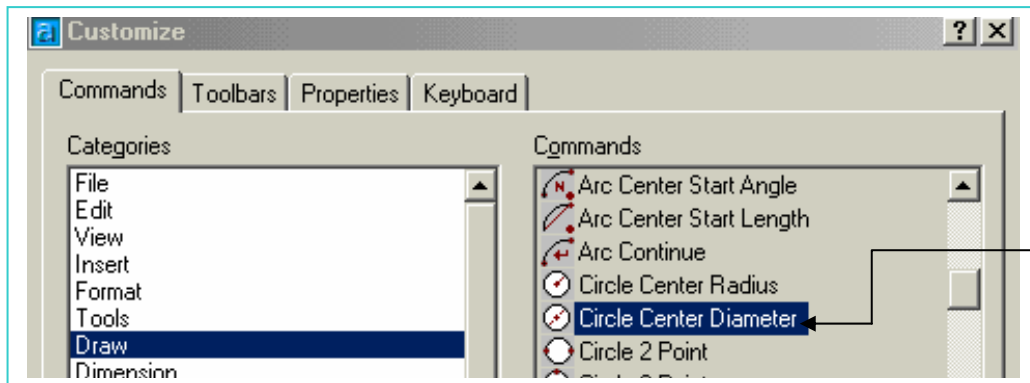
فنفرض أننا نريد أن ننشط أيقونة رسم دائرة بمعلومية القطر ، إذاً ننقر على Draw يسار المربع السابق ، سوف يبدو الحوار كما في الشكل (10-1) أدناه.



الشكل ( ١ - ١٠ )

شريط التمرير

عندما نقرنا على Draw ، ظهرت يمين الشكل ( ١ - ١٠ ) جميع أدوات الرسم فقط ، اسحب شريط التمرير قليلاً حتى تبدو أيقونات رسم الدوائر كما في الشكل ( ١ - ١١ ).



انقر هنا

الشكل ( ١ - ١١ )